

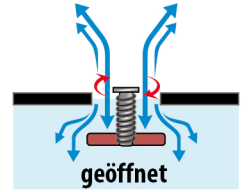
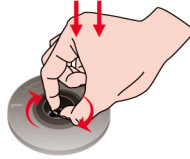
# SO PUMPEN SIE RICHTIG AUF:

## 1. Öffnen Sie das Ventil der inneren (kleinen) Kammer



Drücken Sie den Ventilstift mit dem Finger nach unten und drehen Sie ihn nach RECHTS (im Uhrzeigersinn)

Das Ventil ist nun geöffnet



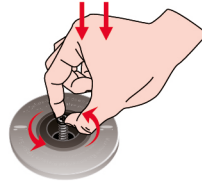
VENTILSTIFT UNTEN = VENTIL GEÖFFNET

## 2. Schließen Sie das Ventil der äußeren (großen) Kammer



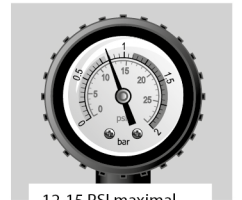
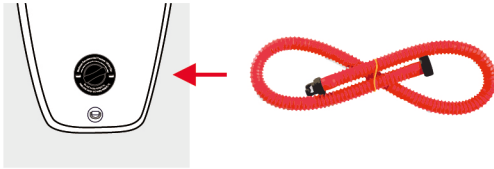
Drücken Sie den Ventilstift mit dem Finger nach unten und drehen Sie ihn nach LINKS (gegen den Uhrzeigersinn). Der Ventilstift löst sich in Richtung nach oben

Das Ventil ist nun geschlossen



VENTILSTIFT OBEN = VENTIL GESCHLOSSEN

## 3. Führen Sie den Schlauch der Luftpumpe zur (großen) Ventilkammer und pumpen Sie das Board auf 12 bis maximal 15 psi auf.



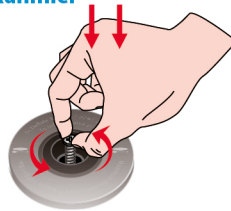
12-15 PSI maximal

## 4. Schließen Sie das Ventil der inneren (kleinen) Kammer



Drücken Sie den Ventilstift mit dem Finger nach unten und drehen Sie ihn nach LINKS (gegen den Uhrzeigersinn). Der Ventilstift löst sich in Richtung nach oben

Das Ventil ist nun geschlossen



VENTILSTIFT OBEN = VENTIL GESCHLOSSEN

## 5. Führen Sie den Schlauch der Luftpumpe zur (kleinen) Ventilkammer und pumpen Sie das Board auf 10 bis maximal 12 psi auf.

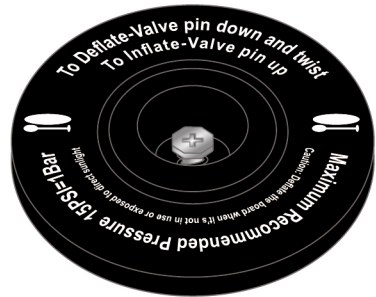


10-12 PSI maximal

## VENTILSTIFT OBEN = VENTIL GESCHLOSSEN



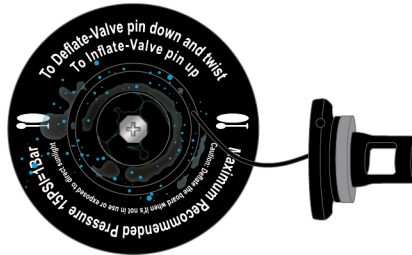
## VENTILSTIFT UNTEN = VENTIL GEÖFFNET



## VENTIL LUFTLECK

### Überdruckventil:

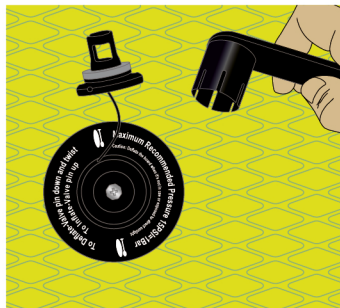
Da sich Luft bei Hitze ausdehnt und es somit zu einem Druckanstieg kommen kann, entlässt das Ventil bei zu hohem Druck automatisch minimal Luft um das Board vor Beschädigungen zu schützen. Sollte dies der Fall sein, schrauben Sie das Ventil bitte bei nächster Gelegenheit mit dem mitgelieferten Schlüssel wieder fest. Es handelt sich dabei um einen gewollten Sicherheitseffekt.



## REPARATUR-WERKZEUGSATZ



## BENUTZEN SIE DAS VENTILWERKZEUG



## IM UHRZEIGERSINN DREHEN

