

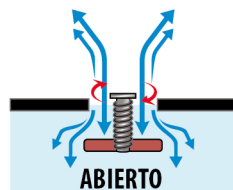
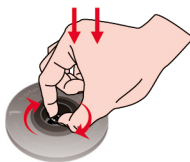
ASÍ ES COMO SE INFLA CORRECTAMENTE:

1. Abra la válvula de la cámara interior (pequeña)



Presione el tornillo de la válvula hacia abajo con el dedo y gírelo hacia la DERECHA (en el sentido de las agujas del reloj).

La válvula está ahora abierta



TORNILLO DE LA VÁLVULA HACIA ABAJO = VÁLVULA ABIERTA

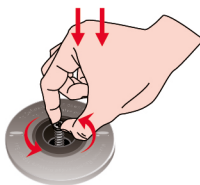
2. Cierre la válvula de la cámara exterior (grande)



Presione el tornillo de la válvula hacia abajo con el dedo y gírelo hacia la IZQUIERDA (en sentido contrario a las agujas del reloj).

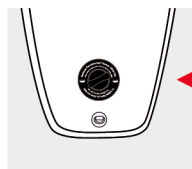
El tornillo de la válvula se aflojará en dirección ascendente.

La válvula está ahora cerrada.



TORNILLO DE LA VÁLVULA HACIA ARRIBA = VÁLVULA CERRADA

3. Coloque la manguera de la bomba de aire en la cámara de la válvula (grande) y bombee la tabla hasta un máximo de 12 a 15 PSI.



Máximo 12-15 PSI

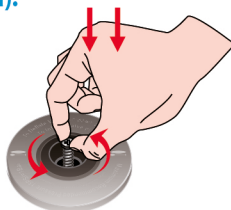
4. Cierre la válvula de la cámara interior (pequeña).



Presione el tornillo de la válvula hacia abajo con el dedo y gírelo hacia la IZQUIERDA (en sentido contrario a las agujas del reloj).

El tornillo de la válvula se aflojará en dirección ascendente.

La válvula está ahora cerrada



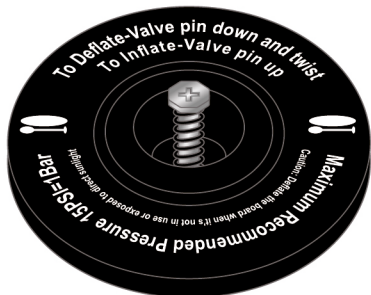
TORNILLO DE LA VÁLVULA HACIA ARRIBA = VÁLVULA CERRADA

5. Coloque la manguera de la bomba de aire en la cámara de la válvula (pequeña) y bombee la tabla hasta un máximo de 10 a 12 PSI.

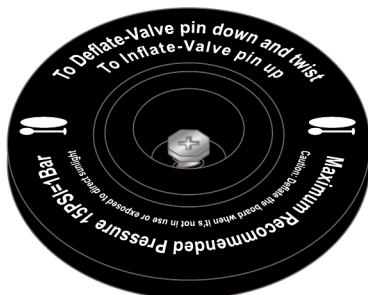


Máximo 10-12 PSI

TORNILLO DE LA VÁLVULA HACIA ARRIBA = VÁLVULA CERRADA



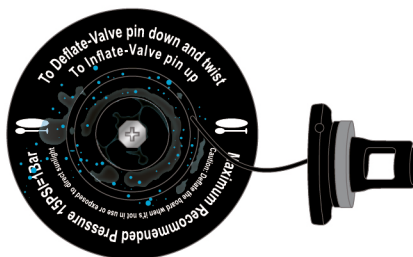
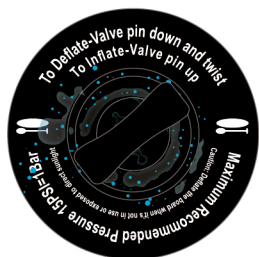
TORNILLO DE LA VÁLVULA HACIA ABAJO = VÁLVULA ABIERTA



VÁLVULA FUGAS DE AIRE

Válvula de alivio de presión:

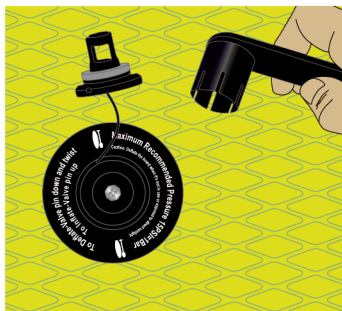
Debido a que el aire se expande cuando se calienta y esto puede provocar un aumento de la presión, a modo de proteger la tabla de posibles daños, la válvula expulsa automáticamente un pequeño porcentaje de aire si la presión es demasiado alta. De ser este el caso, vuelva a apretar la válvula utilizando la llave suministrada. Se trata de un efecto de seguridad deliberado.



KIT DE HERRAMIENTAS DE REPARACIÓN



UTILIZAR LA HERRAMIENTA DE LA VÁLVULA



GIRAR EN EL SENTIDO DE LAS AGUJAS DEL RELOJ

