

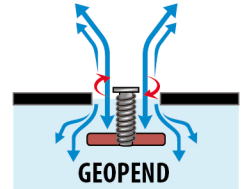
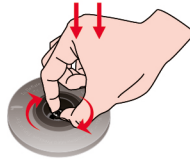
HOE JE CORRECT OPPOMPT:

1. Open de klep van de binnenste (kleine) kamer



Druk met uw vinger de ventielen naar beneden en draai deze naar RECHTS (met de klok mee).

De klep is nu open



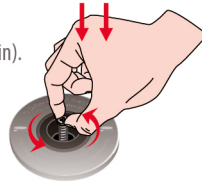
KLEPPEN BODEM = KLEP OPEN

2. Sluit de klep van de buitenste (grote) kamer



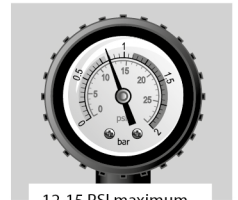
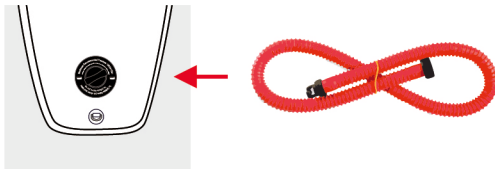
Druk met uw vinger op de ventielen en draai deze naar LINKS (tegen de klok in). De ventielen komt los in de opwaartse richting.

De klep is nu gesloten



BOVENSTE KLEPPEN = KLEP GESLOTEN

3. Leid de luchtpompslang naar de (grote) klepkamer en blaas het bord op tot 12 tot maximaal 15 psi.



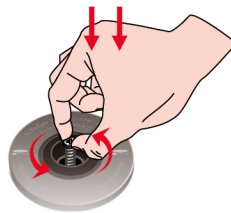
12-15 PSI maximum

4. Sluit de klep van de binnenste (kleine) kamer



Druk met uw vinger op de ventielen en draai deze naar LINKS (tegen de klok in). De ventielen komt los in de opwaartse richting.

De klep is nu gesloten



BOVENSTE KLEPPEN = KLEP GESLOTEN

5. Leid de luchtpompslang naar de (grote) klepkamer en blaas het bord op tot 12 tot maximaal 15 psi.

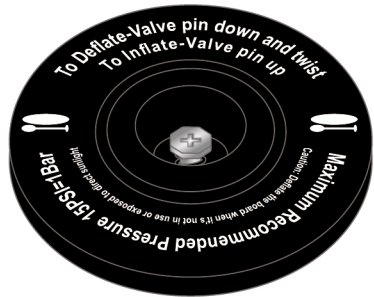


10-12 PSI maximum

BOVENSTE KLEPPEN = KLEP GESLOTEN



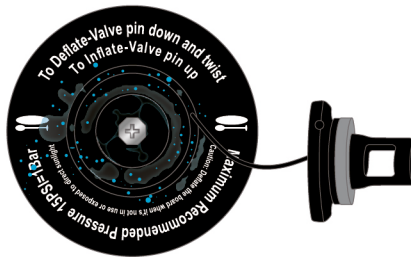
KLEPPEN BODEM = KLEP OPEN



LUCHTLEKKENTIEL

Overdrukkep:

Omdat lucht uitzet als het warm is, wat kan leiden tot een drukverhoging, laat het ventiel automatisch minimale lucht vrij wanneer de druk te hoog is om het bord te beschermen tegen beschadiging. Als dit het geval is, schroef dan het ventiel zo snel mogelijk weer vast met de meegeleverde sleutel. Het is een bewust beveiligingseffect.



REPARATIEGEREEDSCHAPTIJ

GEBRUIK HET VENTIELGEREEDSCHAP

DRAAI MET DE KLOK MEE

