

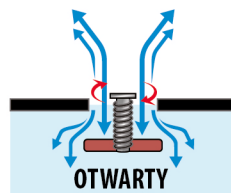
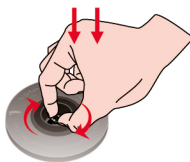
JAK POMPOWAĆ PRAWIDŁOWO:

1. Otwórz zawór wewnętrznej (małej) komory



Wciśnij palcem trzpień zaworu w dół i przekręć go w PRAWO (zgodnie z ruchem wskazówek zegara).

Zawór jest teraz otwarty



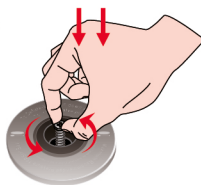
TRZPIEŃ ZAWORU NA DOLE = ZAWÓR OTWARTY

2. Zamknij zawór zewnętrznej (dużej) komory



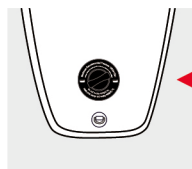
Wciśnij palcem trzpień zaworu i przekręć go W LEWO (przeciwnie do ruchu wskazówek zegara). Trzpień zaworu luzuje się w kierunku do góry.

Zawór jest teraz zamknięty



TRZPIEŃ ZAWORU U GÓRY = ZAWÓR ZAMKNIĘTY

3. Poprowadź wąż pompy powietrza do (dużej) komory zaworu i napompuj płytę na 12 do maksymalnie 15 psi.



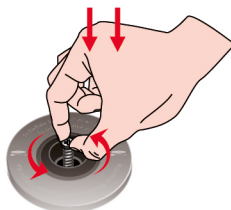
12-15 PSI maksymalnie

4. Zamknij zawór wewnętrznej (małej) komory



Wciśnij palcem trzpień zaworu i przekręć go W LEWO (przeciwnie do ruchu wskazówek zegara). Trzpień zaworu luzuje się w kierunku do góry.

Zawór jest teraz zamknięty



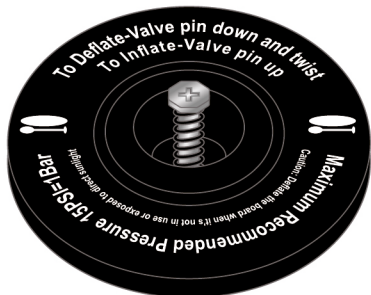
TRZPIEŃ ZAWORU U GÓRY = ZAWÓR ZAMKNIĘTY

5. Poprowadź wąż pompy powietrza do (małej) komory zaworu i napompuj płytę na 10 do maksymalnie 12 psi.

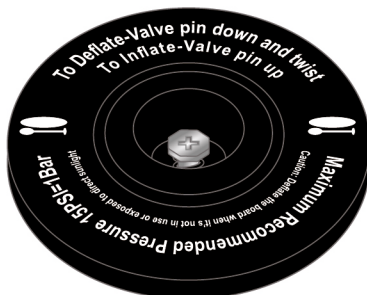


10-12 PSI maksymalnie

TRZPIEŃ ZAWORU U GÓRY = ZAWÓR ZAMKNIĘTY



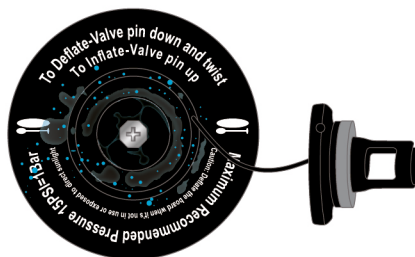
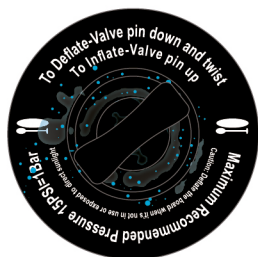
TRZPIEŃ ZAWORU NA DOLE = ZAWÓR OTWARTY



NIESZCZELNOŚĆ POWIETRZNA NA ZAWORZE

Zawór bezpieczeństwa:

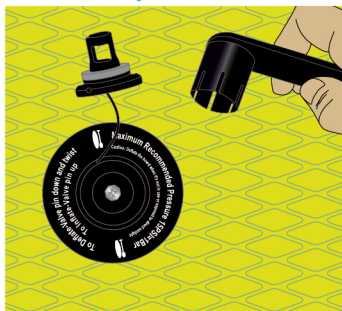
Ponieważ gorące powietrze rozszerza się, może dojść do wzrostu ciśnienia, zawór automatycznie uwalnia minimalną ilość powietrza, gdy ciśnienie jest zbyt wysokie, aby chronić płytę przed uszkodzeniem. W takim przypadku należy jak najszybciej przykręcić zawór za pomocą dołączonego klucza. Jest to celowy efekt bezpieczeństwa.



ZESTAW NAPRAWCZY



UŻYJ NARZĘDZIA DO ZAWORÓW



OBRÓĆ W PRAWO

